

# Babyconnect

A healthcare professional, seen from the side, is pointing at a monitor displaying a fetal ultrasound image. The monitor is part of a GE Healthcare ultrasound machine. A pregnant woman is lying in a hospital bed, looking at the monitor with a smile. The machine has a control panel with many buttons and a small screen. The background is a plain white wall with a light switch.

Een programma voor en door gebruikers om te komen tot het veilig,  
betrouwbaar, snel en betaalbaar digitaal delen van informatie in de  
geboortezorg in Nederland

Think big, Start small  
contact: [info@carecodex.org](mailto:info@carecodex.org)

# Babyconnect

Eindgebruikers  
20 - 23 maart 2023



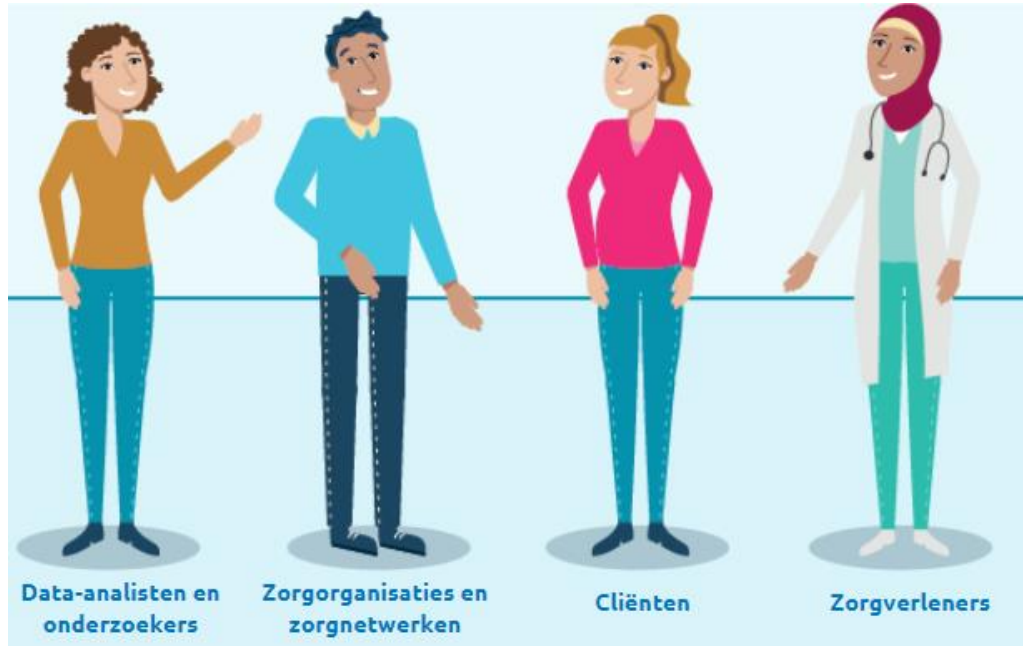
Ministerie van Volksgezondheid,  
Welzijn en Sport

# Inhoud

- Kennismaken
- Eindgebruikers wie zijn dat
- Rol van eindgebruikers
- Eindgebruikersorganisatie
- Landelijk en regionaal
- Doe je mee



# De basis: landelijke eindgebruikersgroepen



# De basis: hiërarchie eindgebruikersgroepen



1. Cliënten



2. Zorgverleners



3. Zorgorganisaties en zorgnetwerken



4. Data-analisten en onderzoekers

## De basis: Rol eindgebruikersgroepen

- Eindgebruikersgroepen (landelijk) toetsen de te implementeren en de geïmplementeerde oplossingen (eindgebruikerstoets uit VIPP Babyconnect beleidsregel)
- Zij krijgen een blijvende positie en rol in de Innovatie- en beheercyclus Gegevensuitwisseling Geboortezorg
- VIPP Babyconnect is tijdelijk, gebruikersgroepen en straks gebruikersorganisatie zijn blijvend

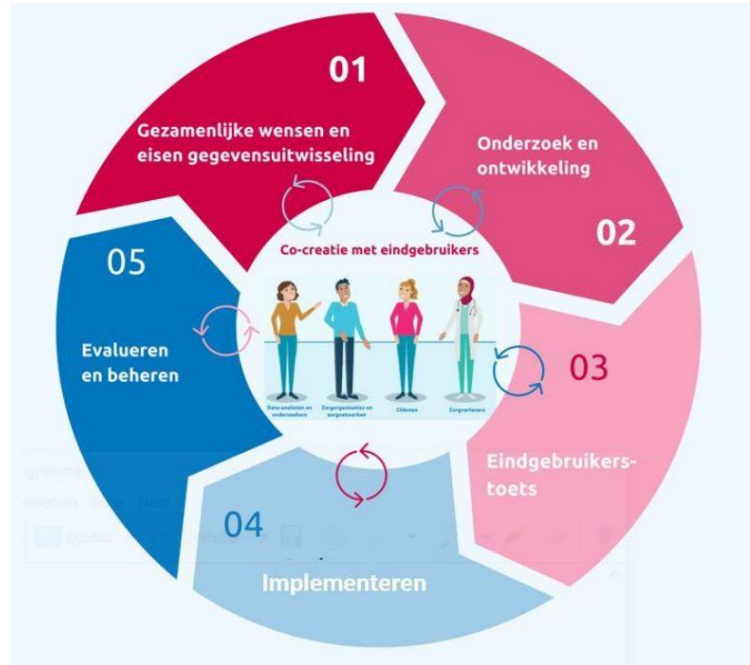
# Innovatie & Beheer Cyclus (I&B)

1. Door innovatie en (door)ontwikkelingen rondom gegevensuitwisseling gezamenlijk op te pakken wordt geboortezorg in Nederland beter.
2. Daarom: Landelijke, gezamenlijke I&B-cyclus geboortezorg met alle partijen in de geboortezorg.
3. Want: Uitwisselen van medische gegevens van zwangere, moeder of kind overstijgt altijd de eigen organisatie, regio of beroepsgroep.
4. De innovatie- en beheercyclus is ontwikkeld om het besluitvormingsstructuur - en proces uit te voeren.
5. Eindgebruikers zijn bij alle stappen in het I&B verbonden.





# Innovatie & beheercyclus



# Landelijk en regionaal

Wat hebben we gedaan?

De regionale partnerschappen



# Landelijke uitkomsten

NEN-7522

BEVALPLAN

VRAAG MAAR RAAK

PGO

USE CASES

TRAINING

INTERVIEWS

PANELLID

VIEWER

SECUNDAIR

DATALANDSCHAP

UITWISSELING MET JGZ

VISIEDOCUMENT

STANDAARDEN

E-LEARNING

OVERLEG MET VWS

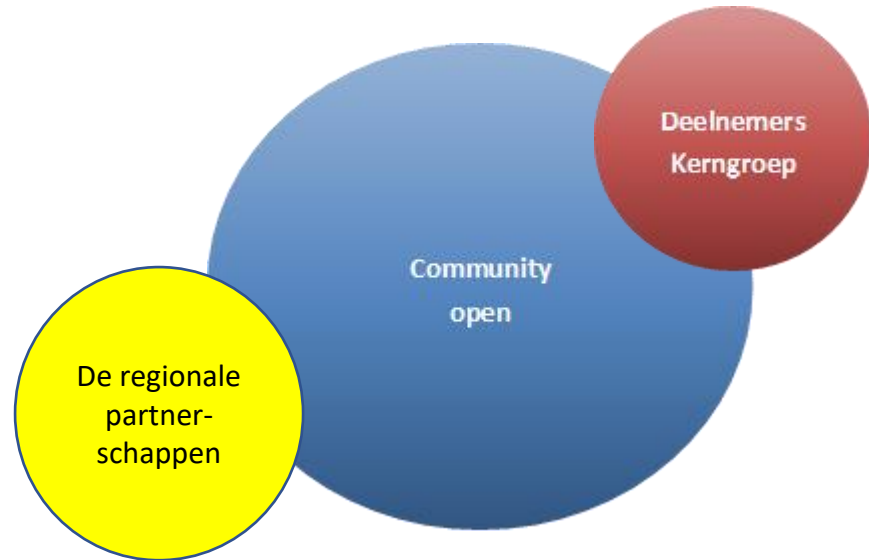
LEVERANCIERSTAFELS

# Regionale uitkomsten



# Eindgebruikersorganisatie

1. Eindgebruikers kerngroep (statutair)
2. Eindgebruikers community
3. De praktijk in de partnerschappen



# Doe je mee?



- Onderwerpen komende (landelijke) eindgebruikersgroepen:
  - » Eindgebruikerstoets: wanneer zijn eindgebruikerstevreden
  - » XIS-keurmerk: meedenken bij keurmerk voor leveranciers
  - » Flow-platen rondom gegevensuitwisseling en plek in zorgstandaard
  - » Manifest ontwikkelen
- Kwartiermaker vanuit landelijk programmabureau
- Email: [eindgebruikers@geboortezorg.org](mailto:eindgebruikers@geboortezorg.org)

## Materialen

- [Factsheet eindgebruikersgroepen](#)
- [Infographic eindgebruikersgroepen](#)
- [Animatie eindgebruikers](#)
- [Vraag maar raak over eindgebruikers](#)
- [Visiedocument ‘Samen weten we meer, samen komen we verder’](#)
- [Eindgebruikers aan het roer](#)



Vragen?



[Eindgebruikers@geboortezorg.org](mailto:Eindgebruikers@geboortezorg.org)